

## Vermietungsangebot

**3-Zimmer-Wohnung in Wernigerode,  
Kopernikusstr. 6, 3 OG Links**

**Wohnungsnummer: 0012.0027**

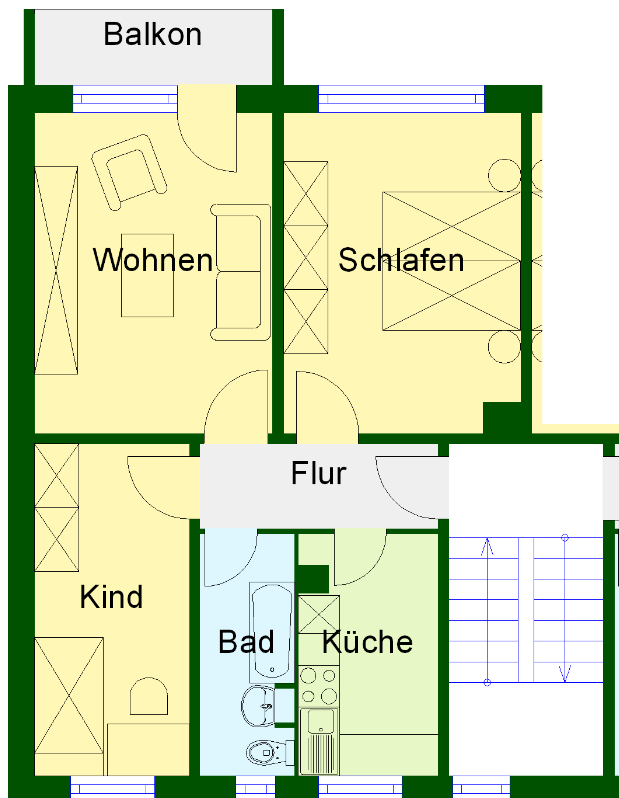
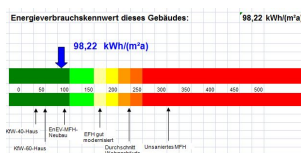
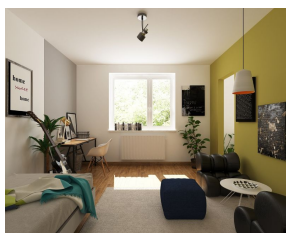
Wernigeröder **WWG**  
Wohnungsgenossenschaft eG



Wohnfläche: 58,53 m<sup>2</sup>  
Frei ab: nach Vereinbarung  
Grundnutzungsgebühr: 354,03 €  
Betriebskostenvorauszahlung: 76,09 €  
Heizkostenvorauszahlung: 58,53 €  
Gesamtnutzungsgebühr: 488,65 €  
Genossenschaftsanteile: 1.280,00 €

### Vermietungsanfragen:

Wernigeröder Wohnungsgenossenschaft eG  
Weidenweg 1a  
38855 Wernigerode  
Vermietungsteam WWG Telefon: 03943 5532-0  
info@wwg-mail.de



### Ruhiges Wohnen für Familien und Paare am Stadtrand von Wernigerode / Burgbreite

Ein freundliches Treppenhaus und gepflegtes  
Wohnumfeld in ruhiger Lage.

### Beschreibung

Wir bieten Ihnen eine sanierte Wohnung mit einer modernen Ausstattung. Zu unserem zeitgemäßen Standard zählen wir ein ansprechendes Bad, Kunststofffenster und PVC-Beläge in Laminatoptik mit harmonisierenden Innentüren. Ein großzügiger Balkon lädt zum Sitzen im Freien ein! An ungemütlicheren Tagen kann Ihnen unsere flexible Balkonverglasung hilfreich sein.

### Lage

Wohngebiet Burgbreite: Innenstadt- und Waldnähe gesucht? Hier werden Sie fündig! Die Burgbreite ist direkt am Kastanienwäldchen am Fuße des Schlosses gelegen und nur wenige Gehminuten zur Innenstadt entfernt. Supermarkt, Ärzte, Kindergarten, Ganztagschule und vieles mehr finden Sie in unmittelbarer Nähe. Zusätzlich besteht eine gute Anbindung mit den öffentlichen Verkehrsmitteln (City-Bus-Verkehr) und die Schnellstraße A36 ist in ca. 5 Minuten erreichbar.