

## Vermietungsangebot

### 4-Zimmer-Wohnung in Wernigerode, Unterm Wulfhorn 2, 1 OG Mitte

Wohnungsnummer: 0028.0005

Wernigeröder **WWG**  
Wohnungsgenossenschaft eG



Wohnfläche: 88,37 m<sup>2</sup>  
Frei ab: nach Vereinbarung  
Grundnutzungsgebühr: 379,99 €  
Betriebskostenvorauszahlung: 114,88 €  
Heizkostenvorauszahlung: 106,04 €  
Gesamtnutzungsgebühr: 600,91 €  
Genossenschaftsanteile: 1.600,00 €

#### Vermietungsanfragen:

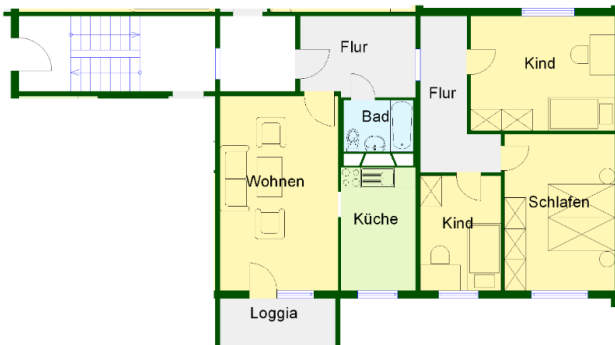
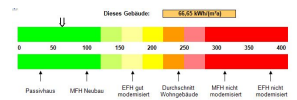
Wernigeröder Wohnungsgenossenschaft eG

Weidenweg 1a

38855 Wernigerode

Vermietungsteam WWG Telefon: 03943 5532-0

info@wwg-mail.de



#### Familiäres Wohnen am Bürgerpark / Harzblick Familiäres Wohnen am Bürgerpark / Harzblick

Ein freundliches Treppenhaus und gepflegtes Wohnumfeld in ruhiger Lage.

#### Beschreibung

Sanierte Wohnung mit modernen Innentüren und ansprechendem Bad. Kunststofffenster und PVC-Beläge in Laminatoptik vervollständigen die zeitgemäße Wohnungsausstattung.

#### Lage

Wohngebiet Harzblick: ruhiges Wohngebiet am Rande von Wernigerode direkt an den Bürgerpark angrenzend, verkehrsgünstig zur Hochschule Harz gelegen, gute Anbindung mit öffentlichen Verkehrsmitteln (City-Bus-Verkehr) sowie Supermarkt, Kindergarten und -krippe, Grundschule, Apotheke, Sparkasse... Die vierspurige Schnellstraße B6 ist in ca. 5 Minuten erreichbar.